

F411-B2 飞控

AIO 一体板, F411 飞控, 4in1 电调, 支持反乌龟

重量: 3.7g

FC 目标: 仅使用 LDARC 自定义固件 (F411-B2-BF3.5.6-2021-03-29-a.hex)

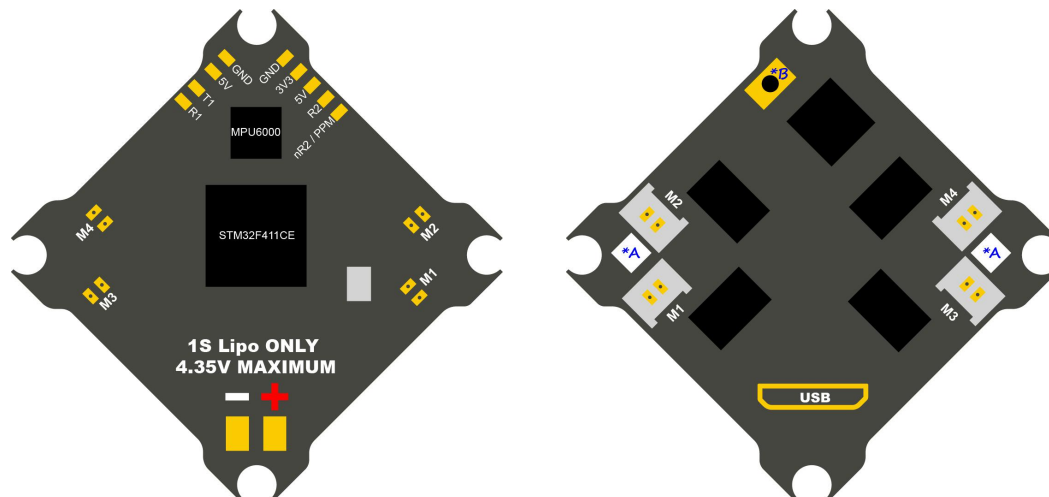
扫描包装盒上的二维码, 在我们的云驱动程序中下载固件

电调/马达: DSHOT300

输入电压: 3.7-4.35V

电流: 单路连续 5A, 峰值 8A

反乌龟操作: 启用 <反乌龟>, 然后 <锁定> 后 <解锁>, 无人机将翻转一次



*A 2 个板载可编程 LED WS2812

*B BOOT 按钮

恢复出厂步骤

在 BETAFLIGHT 中进入设置页面, 开启专家模式, 激活启动加载程序/DFU, 也可以按住 BOOT 按钮连接 USB 进入 DFU。然后进入固件烧写工具, 从本地加载固件, 烧写固件。完成后进入 CLI (命令行), 在命令行中输入 `set motor_pwm_rate=15000`, 回车, 然后输入 `save` 后回车。

